

O U U U U

U U Y Y Y

Y

d

d

c

c

d

d

c

b

x

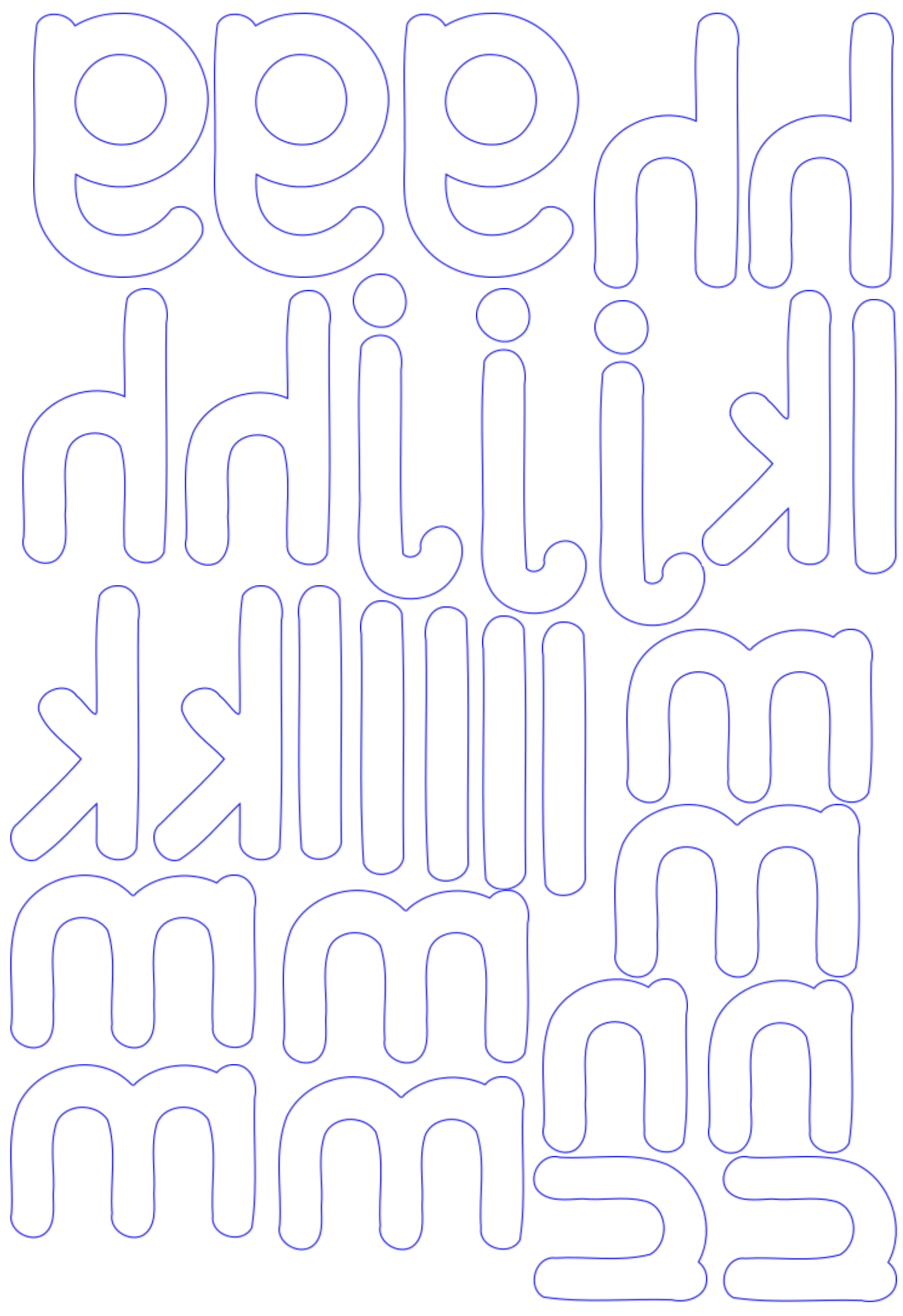
b

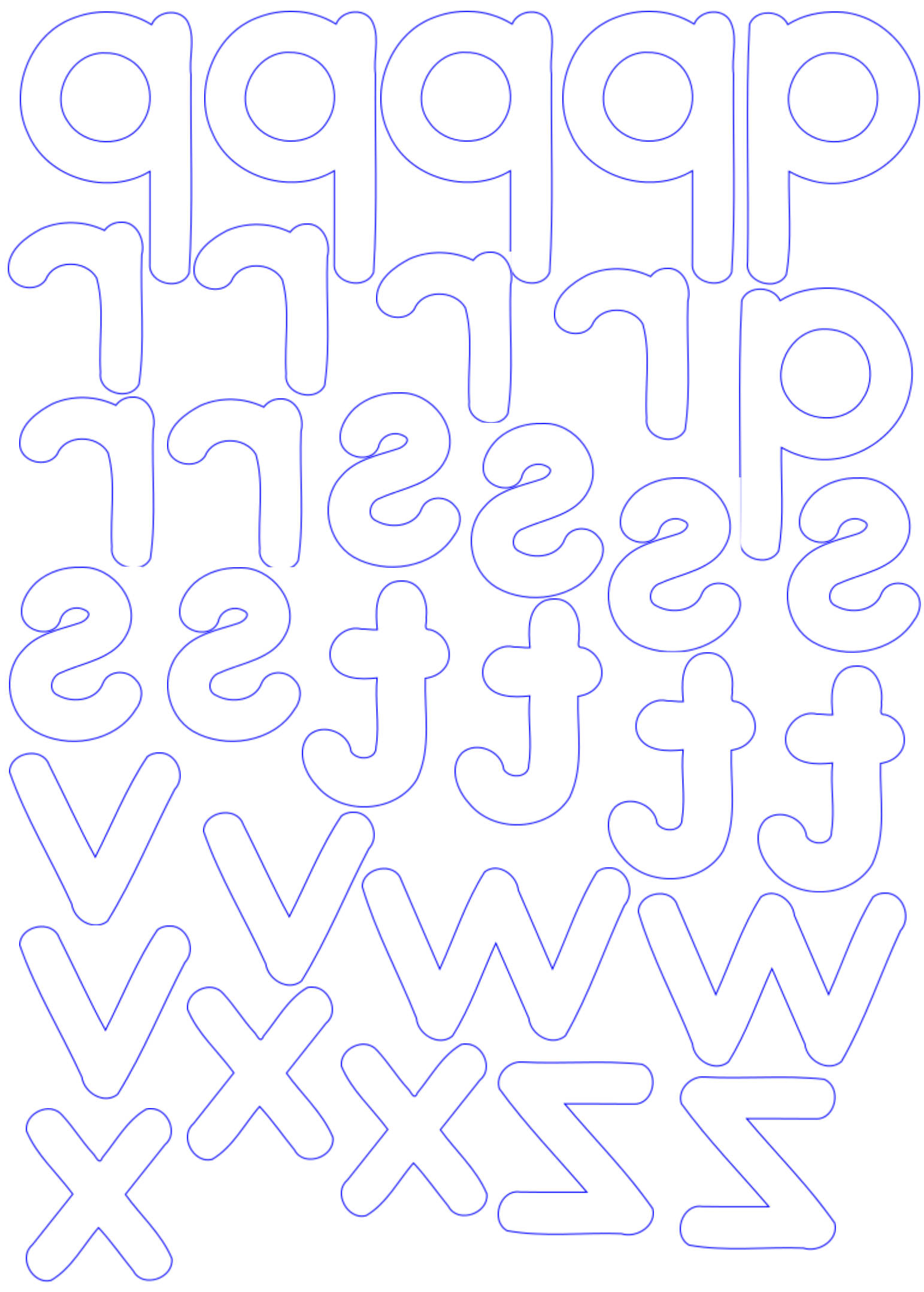
b

f

b

f

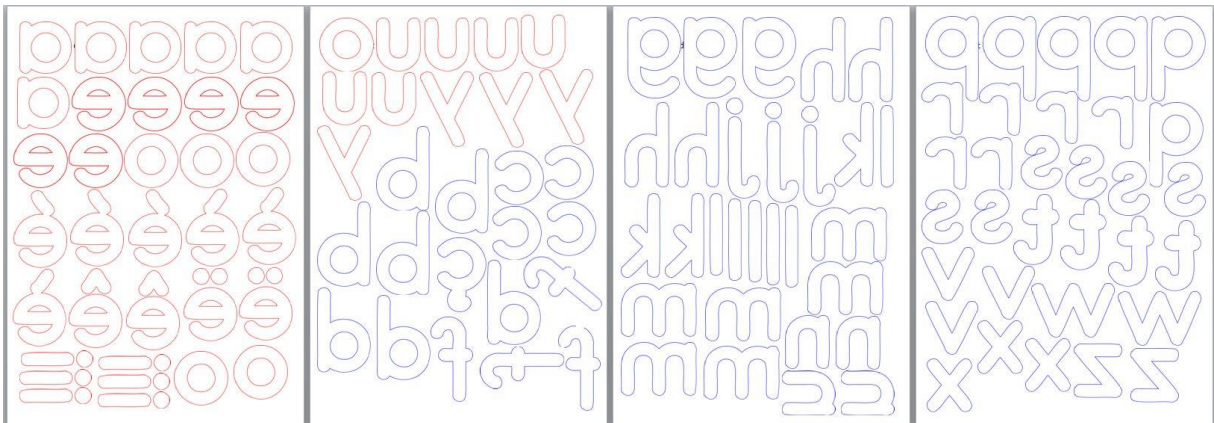




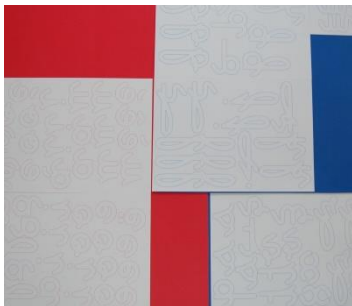
Notice de fabrication

matériel nécessaire :

- Papier ordinaire blanc format A4 (pour l'impression)
- Carton mousse bleu et rouge
- 1 cutter
- 1 paire de ciseaux
- De la colle repositionnable en bombe.



Imprimer les 4 feuilles avec les lettres « creuses » écrites en miroir..



Bomber l'envers de chaque feuille avec la colle repositionnable. Positionner les feuilles sur l'envers du carton mousse.

Évider au cutter l'intérieur des lettres rondes ou à boucle puis découper le contour de chaque lettre.

Retirer le papier collé.