



monsieur **a**

botte

cornichon

dame

madame **e**

fusée

gulu

a

b

c

d

e

f

g

a

b

c

d

e

f

g

A

B

C

D

E

F

G

A

B

C

D

E

F

G



hutte

madame i

Jet d'eau

kangourou

limace

monstre

h

i

j

k

l

m

h

i

j

k

l

m

H

I

J

K

L

M

ℋ

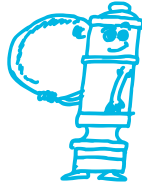
ℐ

ℐ

℔

ℒ

ℓ



nez

monsieur o

perroquet

quille

robinet

serpent

toupie

n

o

p

q

r

s

t

n

o

p

q

r

s

t

N

O

P

Q

R

S

T

N

O

P

Q

R

S

T



mademoiselle **u**

vent

wagon

xiou

monsieur **y**

zibulus

u

v

w

x

y

z

u

v

w

x

y

z

U

V

W

X

Y

Z

u

v

w

x

y

z

Notice de montage

Matériel nécessaire :

- papier cartonné A4 blanc 160g (type bristol)
- une paire de ciseaux
- colle en bâton

Réalisation :

Imprimer les pages 1 à 4 sur du papier cartonné.

Montage :

- Découper les pages 1 et 3 sur le trait bleu de contour.
- Découper les pages 2 et 4 , sur les traits bleus, haut et bas. Laisser les marges blanches gauches et droites de la page 2 et la marge blanche gauche de la page 4.
- Encoller les marges des pages 2 et 4 puis y positionner les pages 1 et 3.